



SPRÁVA NÁRODNÍHO PARKU
A CHRÁNĚNÉ KRAJINNÉ OBLASTI ŠUMAVA

www.npsumava.cz

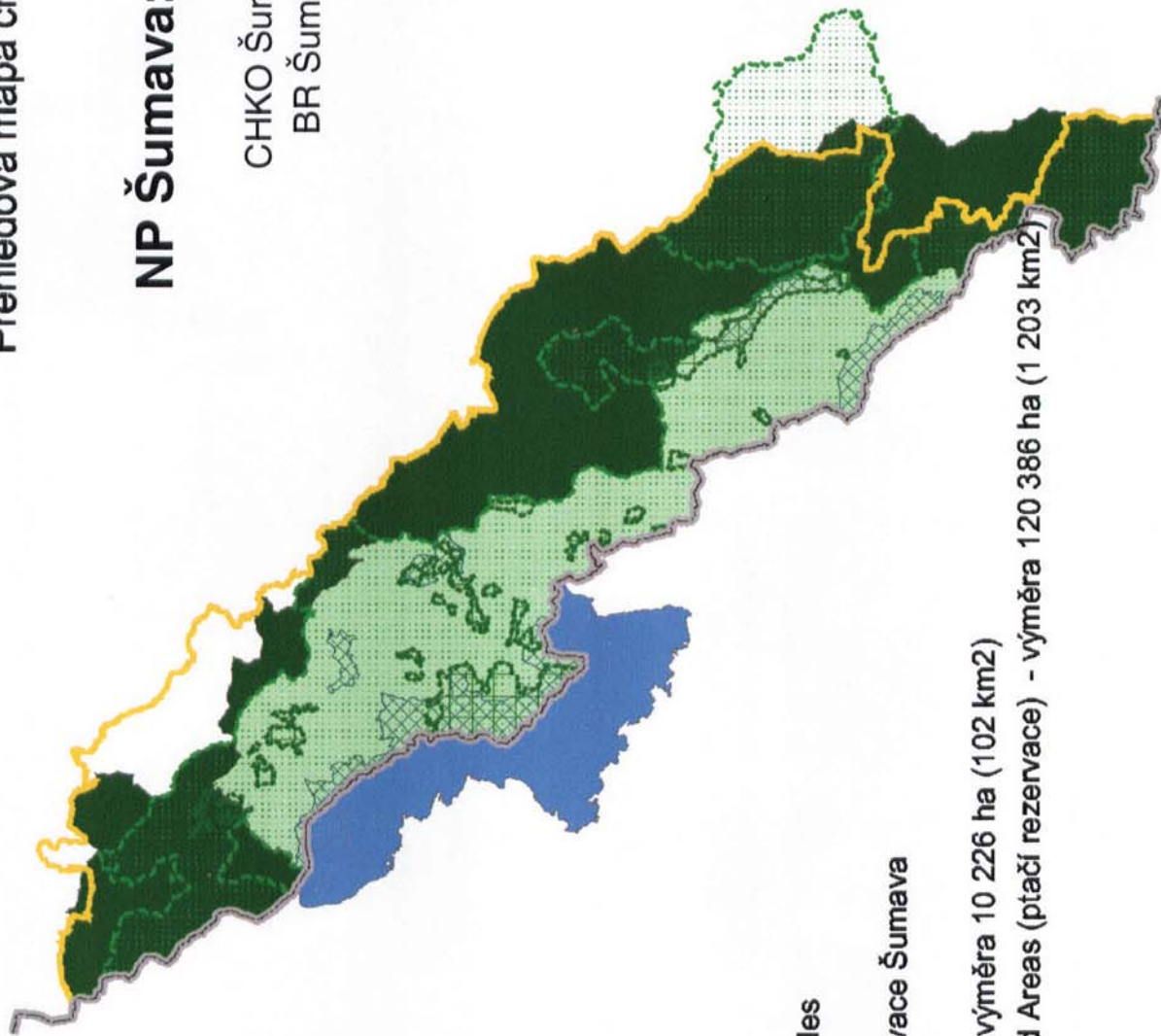
Následky orkánu Kyrill v NP Šumava

Přehledová mapa chráněných území

NP Šumava: 68 064 ha

CHKO Šumava: 99 624 ha

BR Šumava: 167 000 ha



Legenda

- státní hranice
- Národní park Šumava
- Národní park Bavorský les
- CHKO Šumava
- obrys Biosférické rezervace Šumava
- ▨ klidové území
- ▤ Ramsarská konvence - výměra 10 226 ha (102 km²)
- ▥ SPA - Special Protected Areas (ptačí rezervace) - výměra 120 386 ha (1 203 km²)

1:500 000

ArcGis 8.2



Orkán Kyrill

18. – 19. ledna 2007

Stanice Churáňov

- Trvání vichřice 18.1. 11:20 – 19.1. 2007 5:00 tj. 18 hod
- Maximální nárazový vítr 38 m/s 18.1.2007 23:32
- Směr větru: 18.1. 2007 jihozápadní, 19.1. 2007 západní

Stanice Velký Javor

- Maximální nárazový vítr 169 km/hod (tj. 47 m/s) 19.1.2007 0:12

Beaufortova stupnice síly větru: vichřice > 28,6 m/s; orkán > 32,5 m/s

Orkán Kyrill

18. – 19. ledna 2007

- orkán není na Šumavě mimořádný jev
- za posledních 30 let > **20x**
- stejný nebo větší vítr jako Kyrill **3x**
- víchřice jsou přirozeným jevem
- velké víchřice přicházejí s periodou menší 100 let (1726, 1740, 1834, 1868, 1870, 1920, 1929)

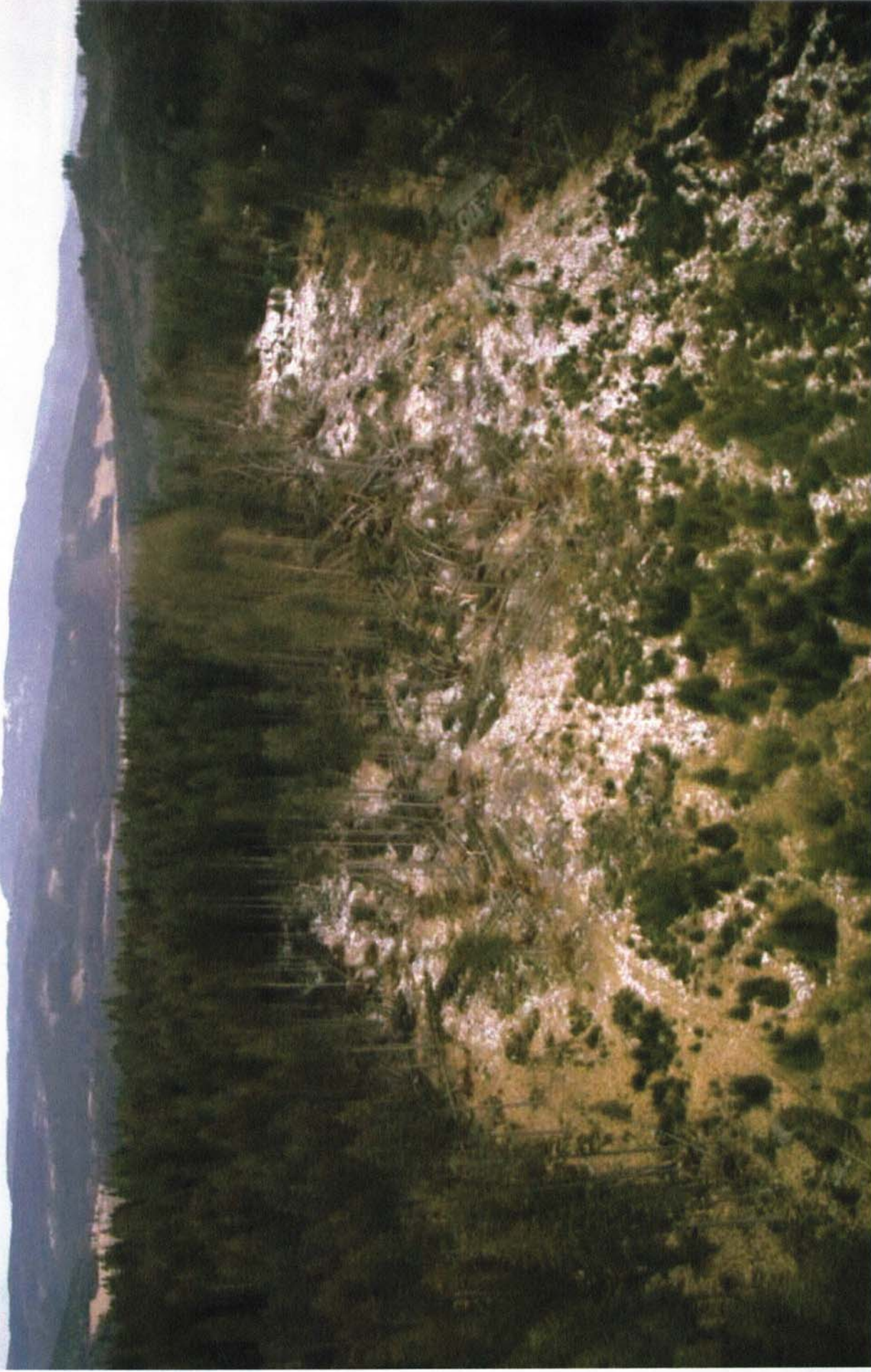
> 32,5	m/s
12.11.1977	33,0
26.11.1983	33,1
23.11.1984	38,0
24.11.1984	41,1
20.1.1986	37,1
20.10.1986	33,0
19.12.1988	33,7
13.12.1989	36,0
22.12.1989	32,9
25.1.1990	32,6
4.2.1990	33,0
26.2.1990	36,9
1.3.1990	44,4
9.3.1990	33,3
23.12.1991	32,5
24.1.1993	34,4
9.12.1993	34,0
22.1.1995	33,6
23.1.1995	37,4
27.1.1995	34,4
26.10.2002	32,5
18.1.2007	38,0

Kyrill není stoletou víchřicí

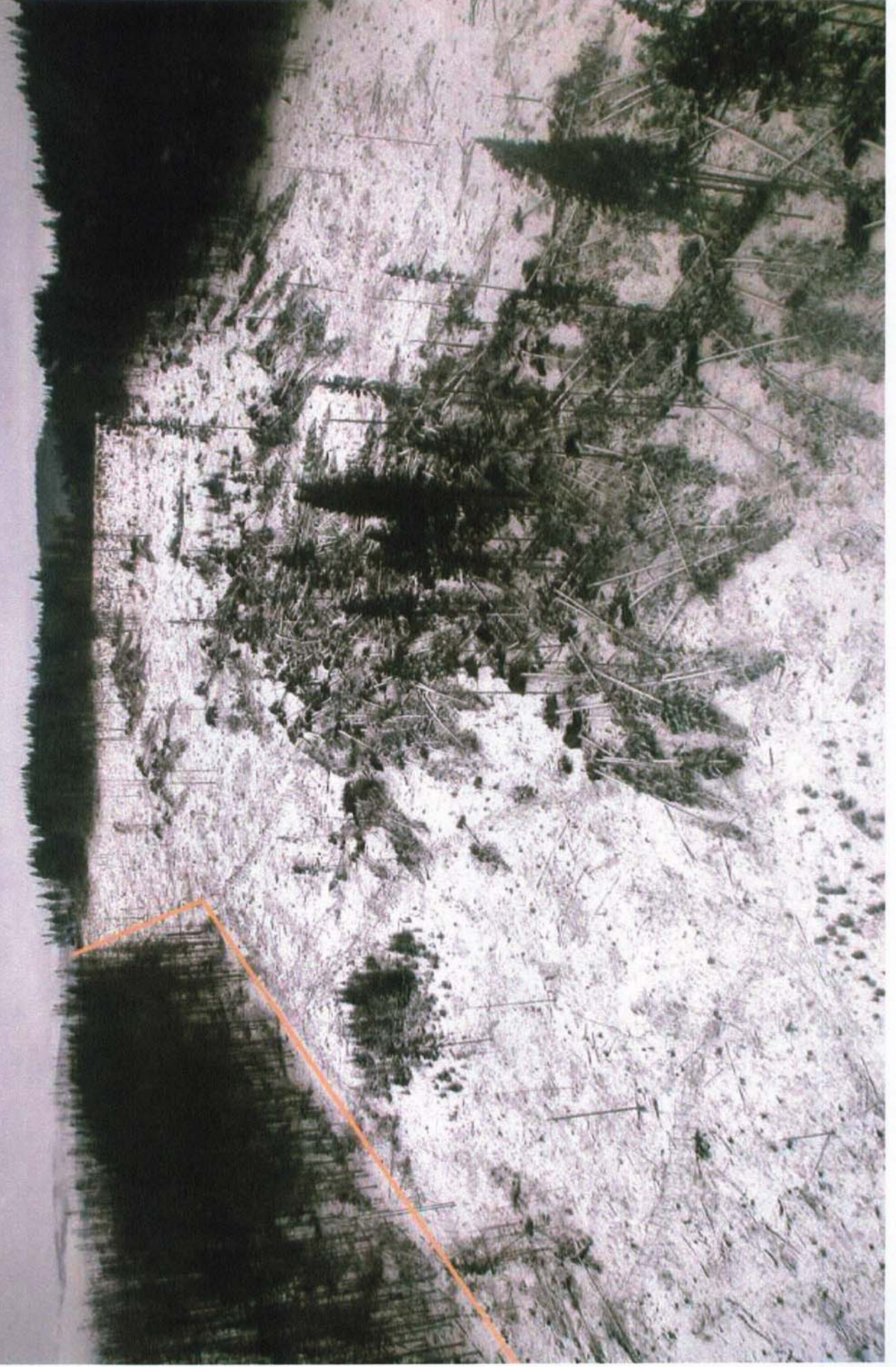
Následky orkánu Kyrill - obecně

- Většinou jednotlivé zlomené stromy a menší skupiny vývrátů plošně rozptýleny, především nižší polohy NP (včetně lesů města K. Hory).
- Rozsáhlé velkoplošné vývraty a polomy: Polom – Plesná – Ždánidla, Černá hora, Kalamitní svážnice pod Třístoličником.
- Nejvíce postiženy porostní stěny na okrajích starších holin vzniklých v minulých desetiletích působením větru a asanacemi kůrovce a porosty v nedávné minulosti proředené nahodilou těžbou.
- Slabý vliv vichřice - bezzásahové území Mokřůvky – Březník – Roklan, prales Trojmezna a na rašelinných smrčínách v okolí vrchovišť včetně rozsáhlého komplexu v okolí Weirfellerských slatí.

Lokální vývraty a zlomy



Bučina, 2007



Velkoplošné vývraty navazují na staré holiny



Velkoplošné vývraty – př. Polom, 1250 m n.m.

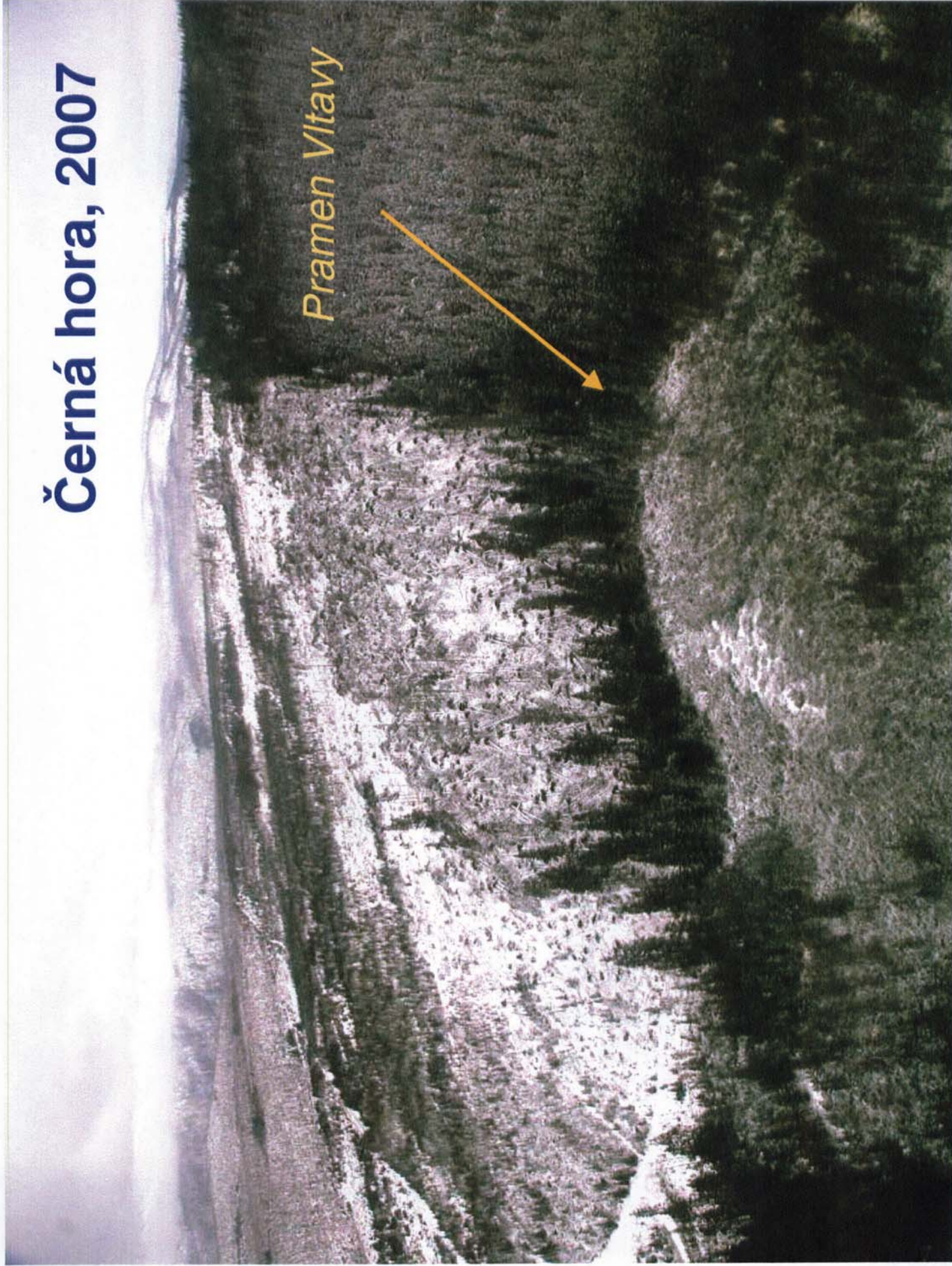




RS-20070309-02

Černá hora, 2007

Pramen Vltavy

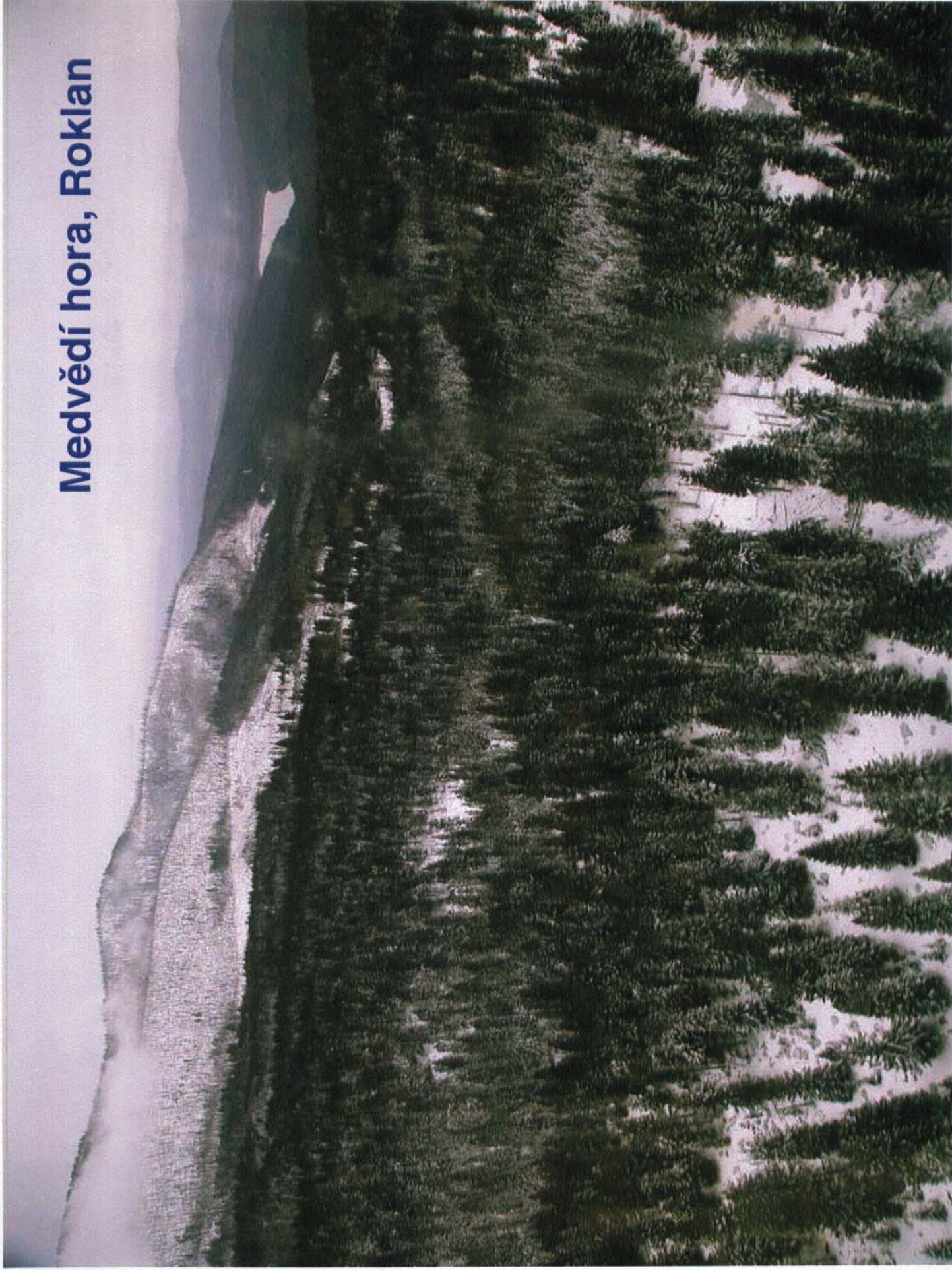


Pouze malé škody v bezzásahovém území

př. Weitfällerské slatě



Medvědí hora, Roklan



Shrnutí

Vichřice o síle orkánu Kyrill nejsou v oblasti Šumavy mimořádným jevem, ale 700 000 m³ polomů je opravdu hodně

PROČ ?

Co už víme:

1. Rozsáhlé polomy - horské smrčiny - hlavně na okrajích starých holin a v porostech proředěných kůrovcovou asanací, nahodilou těžbou v minulosti.
2. Nižší polohy smíšených lesů – roztroušené polomy – často zdravotní výběr, nepůvodní stejnověké smrčiny
3. Nebyla sněhová pokrývka, půda rozmoklá, nezpevněná..
4. Ale podmáčené a rašelinné smrčiny odolaly větru vcelku dobře
5. „Suchý les“ v bezzásahovém území vítr tlumil, zbytky zelených stromů zůstaly stát
6. etc.

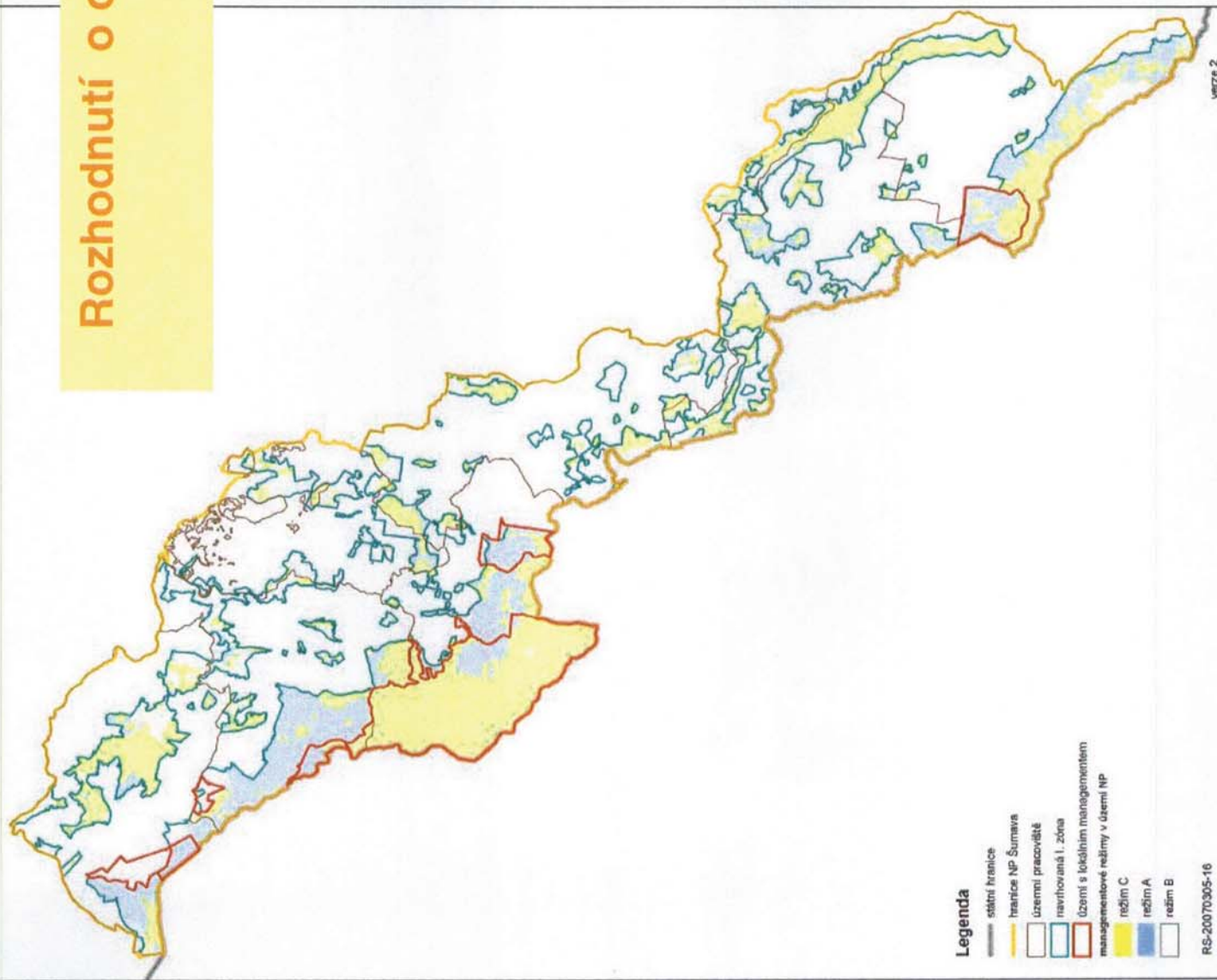
Poučení

- Analýzu následků vichřice je nutné využít k přehodnocení přístupu k managementu lesů v NP
- Vichřice jsou opakujícím se jevem, vhodnými kroky je nutné postupně zmenšit jejich destruktivní působení.
- Je nutné přerušit další fragmentaci horských smrččin

Dále je nutné citlivě dodržovat podmínky definované národní a evropskou OP a závazky vůči Evropě – Natura 2000

Spolupráce s NP BW – přeshraniční NP

Rozhodnutí o ochraně lesa v II. zónách Příkaz ministra ŽP



RS-20070305-16

verze 2

Následky orkánu Kyrill v NP Šumava

F. Krejčí

NP Šumava

- Správa NPŠ (hospodaří na cca 54 000ha) 803 455 m³ polomů
- Městské lesy Kašperské hory (cca 4 800ha) 121 000 m³ polomů

LČR odhad 7-8 mil m³

Státní lesy v okolí NPŠ 813 000 m³

VLS Horní Planá (15 000 ha) ... 700 000 m³

Bavorsko odhad 6 mil m³

NP BW (25 000 ha) 160 000 m³

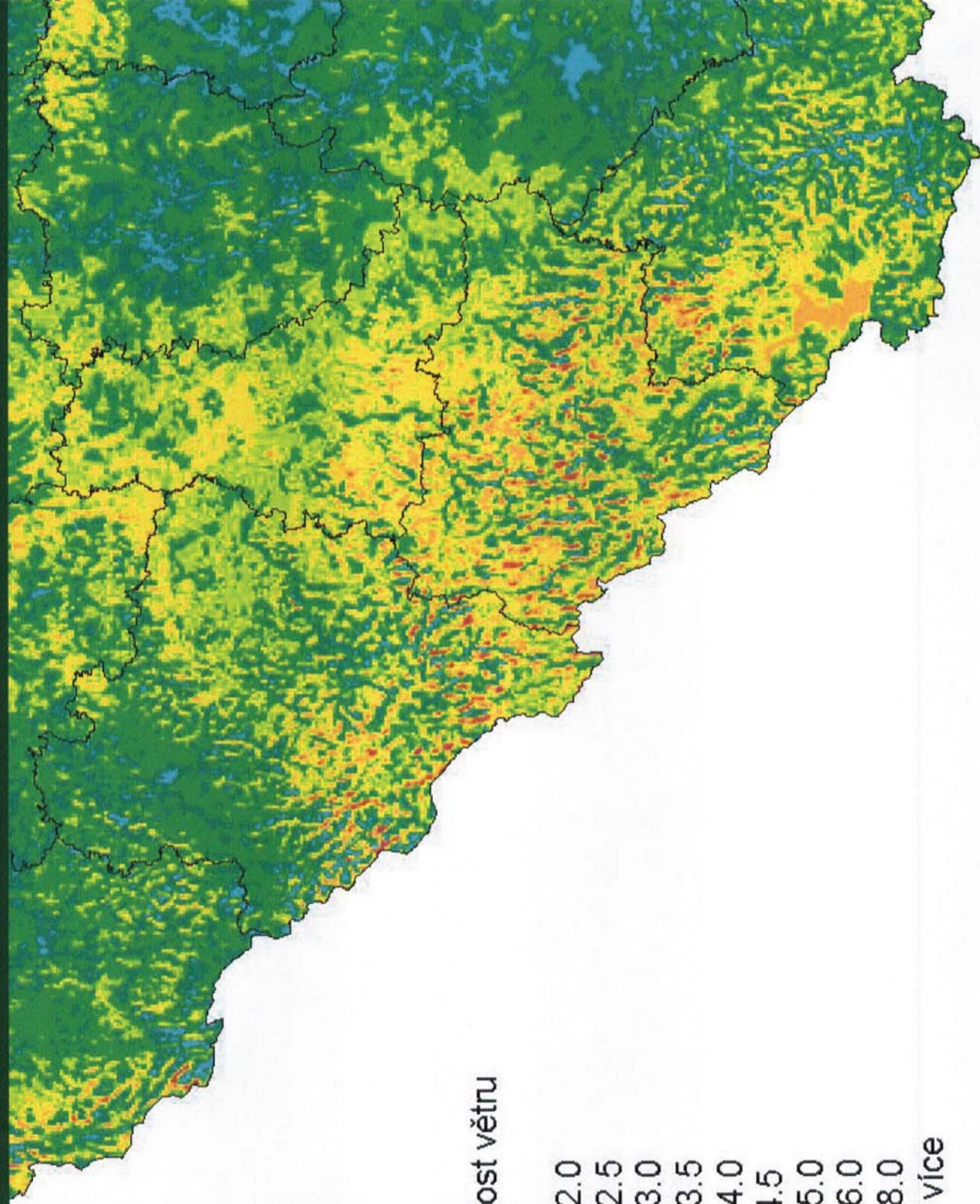
	odhad m ³ k 17.5.2007	zpracováno k 17.5.2007
ÚP		
Prášíly	220 250	107 069
Srní	106 487	45 093
Modrava	96 836	35 664
Borová Lada	100 407	56 708
České Žleby	152 862	87 007
Stožec	126 613	58 362
celkem	803 455	389 903
z toho I. zóny	39 200	

Zpracování - technologie

	v provozu
těžba jimp	130
harvestor	25
UKT	42
LPVS pásová	17
LPVS kolová	12
lanovka	19
železný kůň	17
VS pásová +5t	9
malotraktor	1

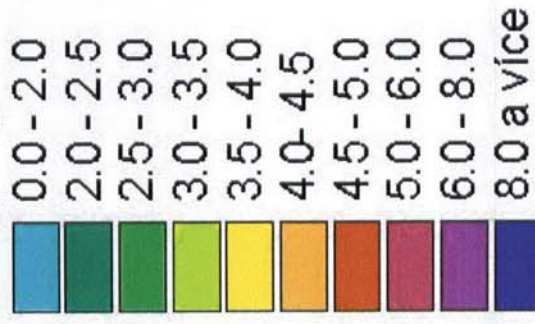


Model VAS/WAsP – průměrná rychlost větru v 10 m (UFA)

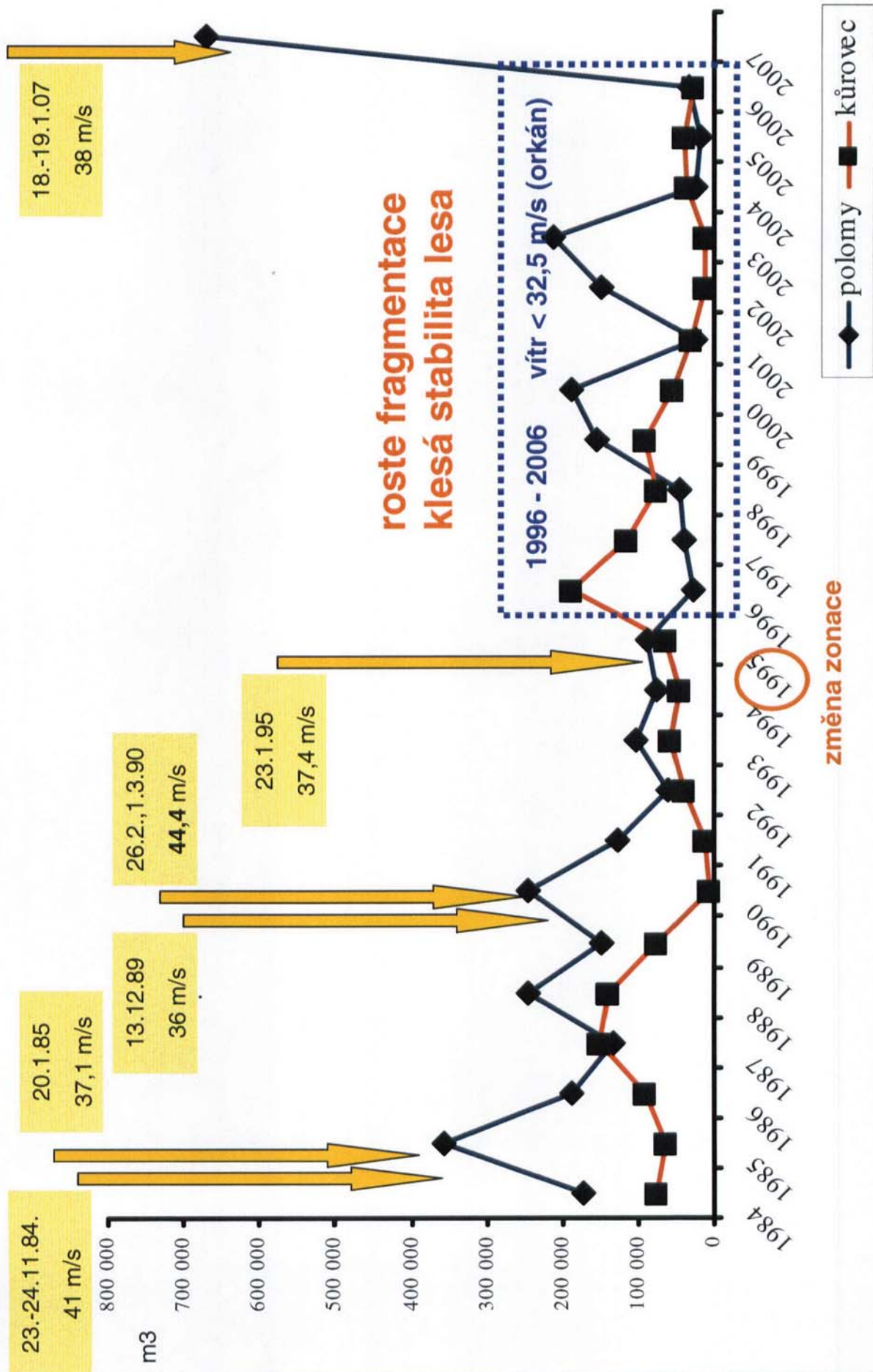


průměrná rychlost větru

[m/s]



Nahodilé těžby (kúrovec a vítr) na území NP Šumava 1984-2006



Jak to uděláme:

- Nebudeme hazardovat s lesy NP Šumava (2,15% LPF ČR). Vzhledem k tomu, že byly postiženy jak zbytky původních lesů, tak nevhodně pozměněné lesy NP
 - Diferencovaný přístup v péči o lesy NP – od r. 2006
 - Speciální managementy – 7 lokalit
- Odstraňování následků orkánu řídí na Správě NP „kalamitní štáb“
- Postup podle pokynu ministra
- Byla zpracována analýza rizik gradace kůrovce

Polom

Plesná

Ždánidla

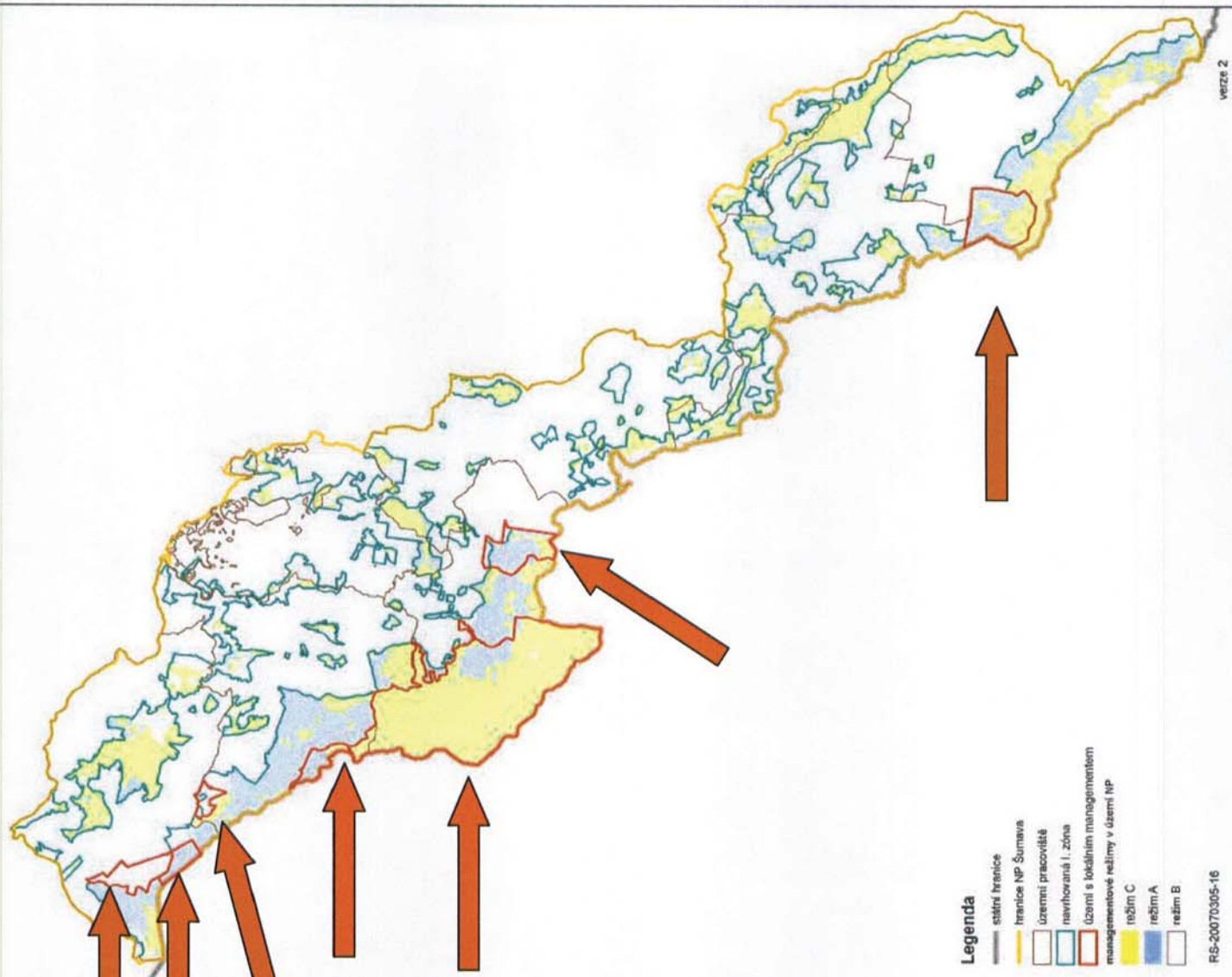
Jelenní skok

Modravské slatě

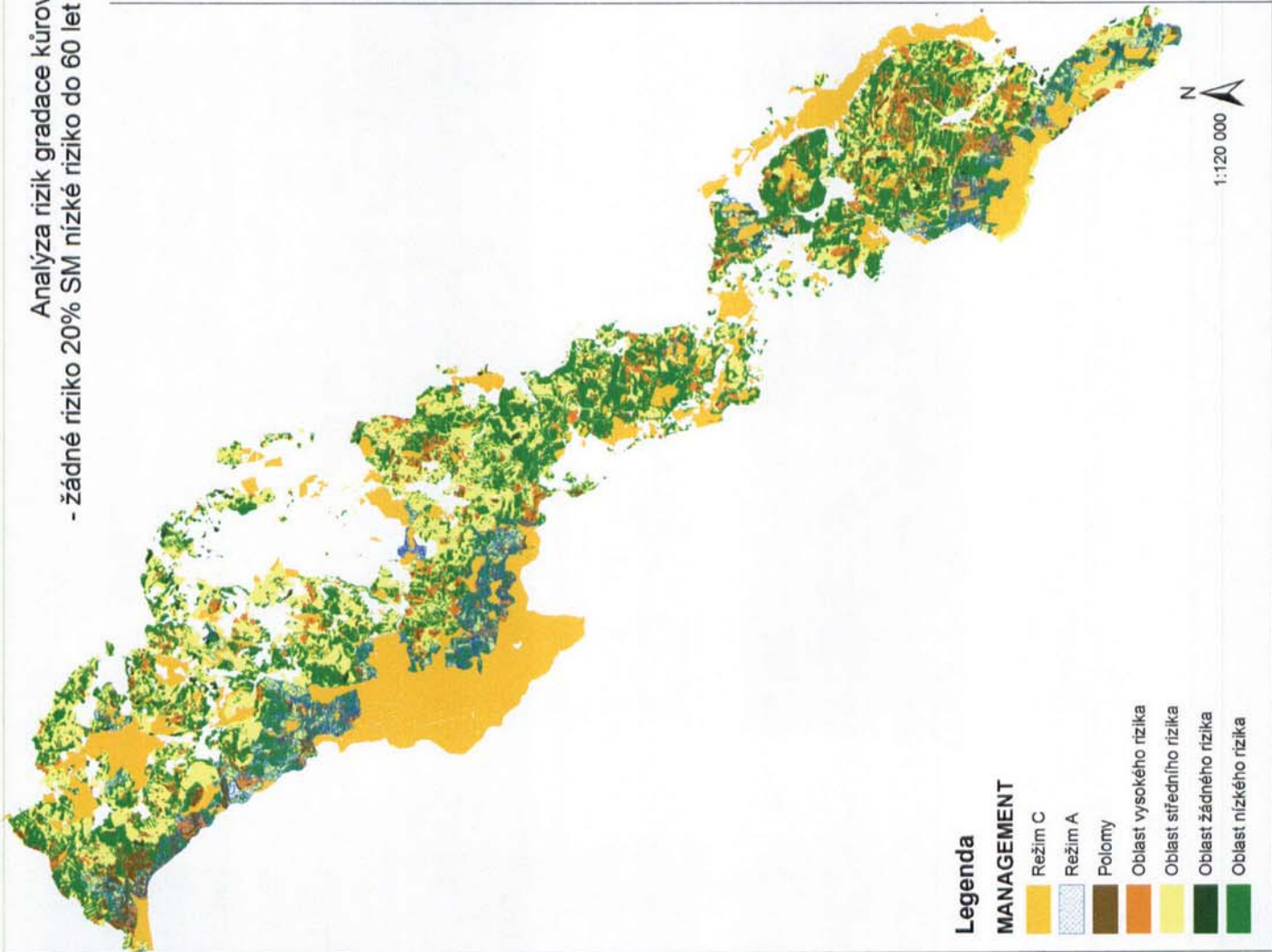
Černá hora

Kalamitní svážnice

Lokality spec. managementu



Analýza rizik gradace kůrovce v NP Šumava po orkánu Kyril - ver. 9
- žádné riziko 20% SM nízké riziko do 60 let věku SM (nebo do 10% SM u nejstarší etaže na Modravě)



- - Zabránit kůrovcové gradaci a šíření škůdce za hranice NP
- - Chránit okolní vlastníky před kůrovcem z NP
- - Zachovat biotopy začleněné do soustavy NATURA 2000

Analýza rizik kůrovce

Doporučené metody ochrany lesa

	Situace standardní			Situace kritická		
	Manag. Režim C	Manag. Režim A	Manag. Režim B	Manag. Režim C	Manag. Režim A	Manag. Režim B
entomopatogeny						
Feromony a antiferomony						
Drážkované a klasické lapáky				dovezené		
Asanace - Drážkovací frézy						
Odkorňovací frézy						
Otrávené lapáky a trojnožky						
Asanace chemicky						
Asanace odvozem		(Na základě schvalovacího protokolu)			(Na základě schvalovacího protokolu)	



SPRÁVA NÁRODNÍHO PARKU
A CHRÁNĚNÉ KRAJINNÉ OBLASTI ŠUMAVA

www.npsumava.cz

DĚKUJEME ZA POZORNOST